

White Paper

Information Security Management System

Inhalt:

1. **GRC und ISMS - Warum Einsatz von Software-Lösungen?**
2. **Was sind die QSEC-Suiten?**
3. **Warum ein Information Security Management System (ISMS) mit der QSEC einführen und betreiben?**

1. GRC und ISMS - Warum Einsatz von Software-Lösungen?

Compliance, IT-Risk Management und Information Security Management beinhalten vielfältige Aufgabenstellungen. Alle großen Analystenhäuser sind sich in Ihren Studien einig, dass diesen Herausforderungen in heutigen, komplexen Infrastrukturen ohne integrierte Software nicht mehr nachhaltig und kostengünstig abgebildet werden können.

Dabei sind die **Anforderungen an eine „State of the Art“ Toolunterstützung:**

- **Usability** und Benutzerfreundlichkeit
- **Flexibilität** und umfassende Konfigurationsmöglichkeit – Konzernstrukturen weltweit darstellbar
- Vorgehen und Führung nach einheitlicher **PDCA-Methode**
- **Content** je Standard (Norm / Gesetz) komplett integriert
- **Verbindung von Geschäftsprozesse und Assets** inkl. Kritikalitätsbewertung je Untersuchungsbereich
- **IT-Risikomanagement** vollintegriert
- Zentrales **Dokumentenmanagement** (auch Verlinkung mit DMS)
- **Historie** aller relevanten Veränderungsdaten
- automatische **Wiedervorlage** expliziter Aufgaben **per Mail** an beteiligte Verantwortliche
- **Maßnahmenvorschläge / Musterdokumente**
- Integration in die bestehende IT-Infrastruktur (AD, SAP, Asset System etc.)
keine Doppelerfassung von Daten
- **Integrierte zentrale Datenbank**
- WEB-Anwendung – **keine Softwareinstallation**
- Produktsupport – **permanente Updates**
- **Mehrsprachigkeit und Mandantenfähigkeit**

Die **Vorteile bei der toolgestützten Einführung von IT-GRC und Information Security Management** sind im Ergebnis:

- **hohe Transparenz** über alle Aktivitäten und Status im Bereich des Compliance- und IT-Risikomanagements
- **permanente Information** über alle Veränderungen und Verbesserungen über den PDCA Kreislauf
- **Optimierung der IT-Investitionen** durch Transparenz der geschäftskritischen Prozesse – Möglichkeit zur Konzentration auf Spitzenrisiken
- **Einsparung von ca. 30-50%** der internen und externen Kosten bei ISMS-Einführung / Betrieb sind möglich
- **Reduzierung der Aufwendungen** für Zertifizierung/Re-Zertifizierung
- **Unternehmensweite und einheitliche Nachweisbarkeit der Compliance**
- **Imagegewinn und Wettbewerbsvorteil** (bei Kunden, Lieferanten, Banken, Versicherungen und Investoren)

2. Was sind die QSEC-Suiten?

Die QSEC-Suiten Enterprise Edition und GRC-Edition sind komplette Lösungen zum Aufbau und Betrieb des Compliance, Information Security Managements und IT-Risikomanagements im Unternehmen – methodisch flexibel, mandantenfähig, mehrsprachig, mit umfangreichen Content.

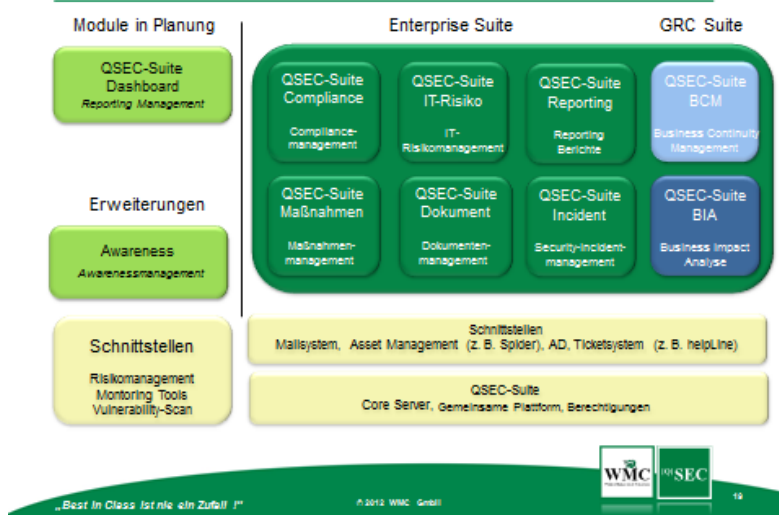
Dabei hat WMC als Hersteller der QSEC-Suite ihr langjähriges Consulting Know How als **Spezialist für Compliance und ganzheitliche Information Security** aus weltweiten Projekten in die Komplettlösung implementiert.

Wesentlicher Unterschied zu anderen im Markt angebotenen Lösungen ist bei QSEC die Idee der **flexibel konfigurierbaren „Standard-Produkt-Lösung“ mit komplett integrierter Methodik und umfassend mitgeliefertem Content** (ISO 27001, ISO 27005 und vielen weiteren internationalen Standards) für das über den zugehörigen Service **permanent Updates und Support** angeboten werden. Alle Prozessverantwortlichen und –beteiligten können sich so auf die Durchführung ihrer Kernaufgaben konzentrieren und werden dabei optimal unterstützt.

Die QSEC-Suiten sind Komplettlösung für Unternehmen,

- **die erkannt haben, dass mangelnder Schutz** des Know-hows, der Assets, der Informationen und Geschäftsprozesse **zu großem wirtschaftlichen Schaden** durch Vertrauensverlust bei Kunden, Lieferanten und Banken **führen kann.**
- **die wissen, dass** bei der erfolgreichen Umsetzung eines ganzheitlichen Informationssicherheitsmanagements **die Akzeptanz durch die prozessbeteiligten Menschen im Unternehmen im Vordergrund steht.**
- **die unternehmensweit und/oder international** ihr individuelles IT-GRC / ISMS schnell und kostengünstig planen, umsetzen und **nachhaltig arbeiten wollen**
- **die Optimierungspotentiale erkennen wollen.**
- **die den Nutzen von Audit und Zertifizierung** als klaren Wettbewerbsvorteil **identifiziert haben**

QSEC-Suiten - die Module im Überblick



Die QSEC-Suiten werden angeboten in den Produktvarianten:

QSEC-Suite Enterprise Edition

bestehend aus den Modulen:

- Compliance Management
- Maßnahmenmanagement
- IT-Risikomanagement
- (Security) Incident Management
- Dokumentenmanagement
- Reporting
- Stammdaten
- Administration

und

QSEC-Suite GRC Edition

bestehend aus den Modulen:

- QSEC-Suite Enterprise Edition
- + das Modul Business Continuity Management /Business Impact Analyse

Mit den QSEC-Suiten ist WMC ein führender Anbieter integrierter IT-GRC / Information Security Management Systeme und ausgezeichnet mit dem Prädikat „**IT-Security made in Germany**“.

3. Warum ein Information Security Management System (ISMS) mit der QSEC einführen und betreiben?

Wesentlich für den nachhaltigen Erfolg eines Unternehmens sind die Transparenz bezüglich der wesentlichen Risiken, die aus den Geschäftsprozessen resultieren, sowie die Möglichkeit des kontrollierten Umgangs mit diesen.

Viele Studien und aktuelle Presseveröffentlichungen zeigen, dass die bestehenden Maßnahmen zum Compliance-, IT-Risiko- und Informationssicherheitsmanagement in Unternehmen häufig nicht ausreichend effizient sind. Die Lösung von Sicherheitsproblemen wird häufig noch weitgehend in technologisch basierten Sicherheitsmaßnahmen, wie Firewall-Systemen, Virenschutz etc. gesucht. Technische Lösungen allein können diesen Herausforderungen jedoch bei weitem nicht begegnen.

Potentielle Gefahrenquellen lückenhaften Information Security Managements im Unternehmen sind:

- weitgehender Fokus auf technologische IT-Sicherheitslösungen
- fehlende einheitliche und aktuelle organisatorische Regelwerke und Policies bzw. deren unzureichende Definition und Kommunikation
- Prozesse im Security und Risk Management, die nicht nahtlos ineinander greifen
- unvollständiges Business Continuity Management
- mangelnde Methodik und nicht ausreichende Erfahrungen für IT-Risikoanalyse und Security Management
- unklare Verantwortlichkeiten und nicht ausreichenden Kontroll- und Informationsmechanismen
- unzureichende Zusammenarbeit der verschiedenen Security-Instanzen (Unternehmenssicherheit, Revision, Datenschutz, IT-Sicherheit; Risikomanagement)
- Mangel an Akzeptanz von Security Prozessen , Risikobewusstsein und Awareness/Training bei den Mitarbeitern

Es liegt auf der Hand, dass die komplexe Herausforderung ganzheitlichen Information Security Managements immer schwieriger wird, je größer das Unternehmen und je umfangreicher die zu managende Infrastruktur ist.

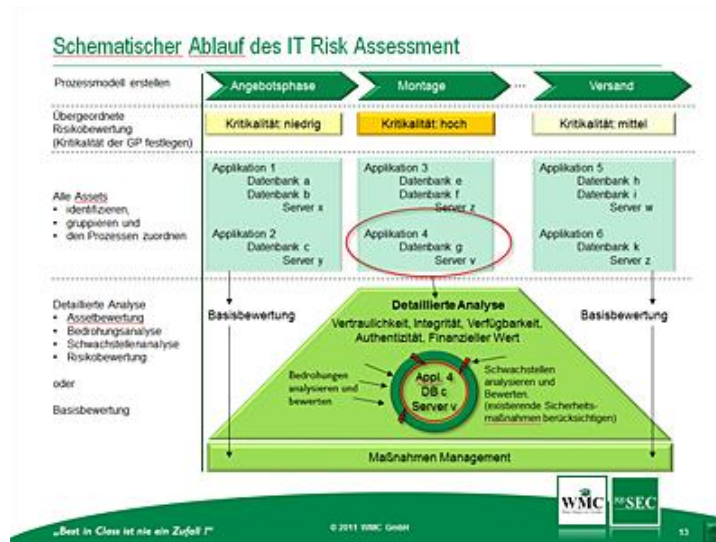
Die QSEC-Suiten erleichtern Ihnen die Einführung und den Betrieb eines ganzheitlichen und nachhaltigen IT-GRC / ISMS und ermöglichen Ihnen die Umsetzung eines

- umfassenden
- organisatorischen,
- methodischen,
- nachvollziehbaren und
- überprüfbaren

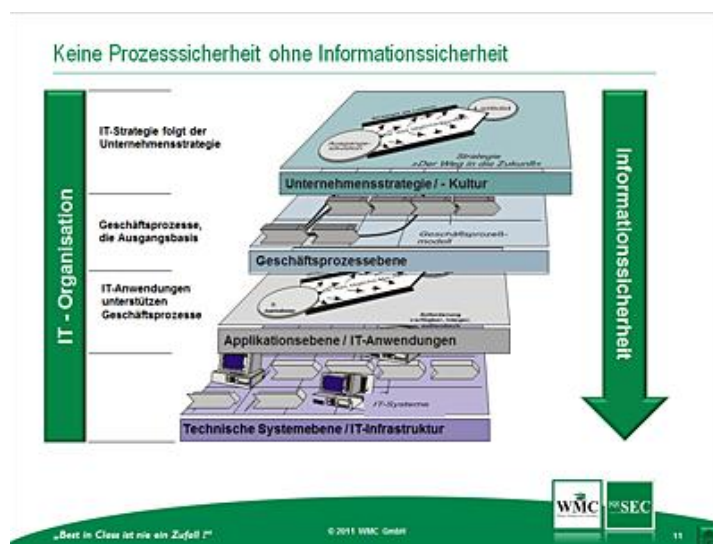
Vorgehen im Unternehmen erforderlich.

Der Einsatz der QSEC-Suiten

- unterstützt die Projektbeteiligten bei Einführung und Betrieb ihres individuellen IT-GRC/ ISMS durch **integrierte methodische Führung (Plan, Do, Check, Act), klare Aufgabenzuweisung und umfangreichen Content (Normen/Gesetze)** bei der Einhaltung von "time and budget".
- ermöglicht **Ihnen durch die Flexibilität** und die umfangreichen Möglichkeiten des Customizing – Konzernstrukturen weltweit darzustellen und bietet weitreichende Berechtigungskonzepte
- erlaubt **Ihnen die Nutzung des vollintegrierten IT-Risikomanagements** inkl. Risiko-Analyse und –Bewertung.

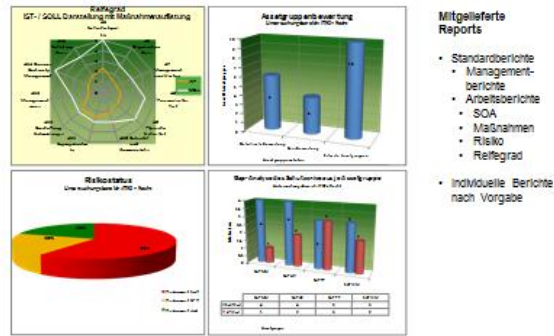


- ermöglicht Ihnen die **Verbindung der Geschäftsprozesse mit den Assets** inkl. der entsprechenden Kritikalitätsbewertung je Untersuchungsbereich. So können Sie Risiken bezüglich kritischer Geschäftsprozesse ermitteln und diesen mit entsprechenden Maßnahmen begegnen.

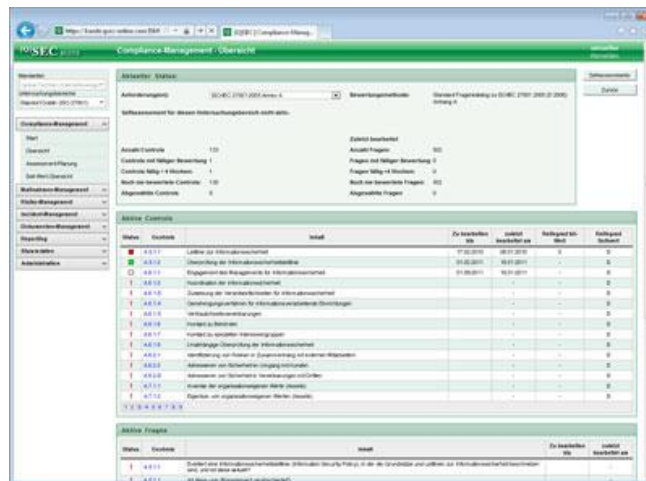


- Unterstützt sie durch umfangreiche **Maßnahmenvorschläge zur Begegnung von Bedrohungen und Schwachstellen** und liefert Ihnen **viele Musterdokumente** innerhalb der Lösung.
- ermöglicht Ihnen das tagesaktuelle **Reporting und** transparente, qualitativ hochwertige **Dokumentation der Compliance** im Unternehmen für das Management zur Verfügung.

QSEC - schafft Transparenz - Reporting

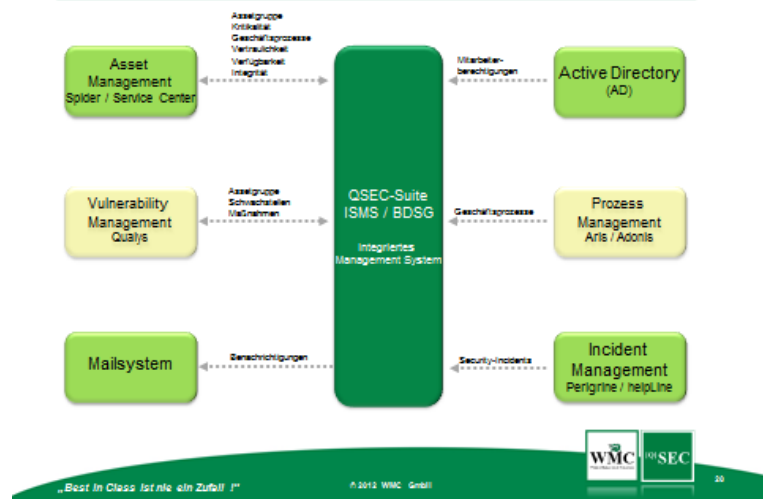


- stellt Ihnen die **komplette Historie aller relevanten Veränderungsdaten** innerhalb der Lösung und Dokumente zur Verfügung
- ermöglicht Ihnen das **zentrale Dokumentenmanagement aller Compliance relevanten Dokumente** und kann auch mit einem ggf. vorhandenen DMS verlinkt werden
- ermöglicht über die **Web-Anwendung** jedem Projektbeteiligten **ohne Softwareinstallation** (im Rahmen der jeweiligen Berechtigung) allein oder im Team an Projekten mit zu arbeiten.
- ermöglicht die explizite **Zuweisung von Aufgaben an Projektbeteiligte** einschließlich der **automatischen Wiedervorlage**
- bringt die notwendige **Akzeptanz der Anwender durch Übersichtlichkeit und Benutzerfreundlichkeit**



- **vermeidet die Doppelerfassung von Daten.** Alle bereits im Unternehmen vorhandenen erforderlichen Daten aus bestehenden IT-Infrastrukturen (Active Directory, SAP, Asset Systemen etc.) können über Schnittstellen angeschlossen werden

QSEC-Suite integriert in der IT-Infrastruktur



- **garantiert Mehrsprachigkeit**, Deutsch/Englisch verfügbar, weitere Sprachen optional umsetzbar
- bietet Ihnen stets weiter **permanenten Produktsupport** über Updates und Einarbeitung aller relevanten Veränderungen
- **versetzt Sie in die Lage** alle Prozesse aktiv **zu managen und**, um dauerhaft ein einmal erreichtes Niveau aufrecht **zu erhalten, fortlaufend zu kontrollieren** und **zu verbessern**.

Mit der Einführung von QSEC als IT-GRC / ISMS (Information Security Management System), leisten Sie einen entscheidenden und dokumentier-baren Beitrag zur Absicherung des Kerngeschäfts Ihres Unternehmens.