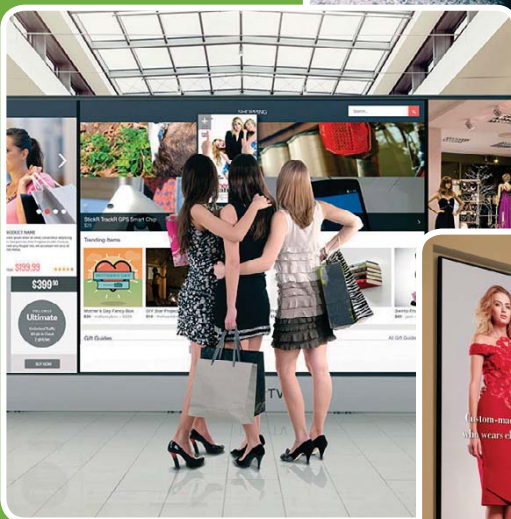
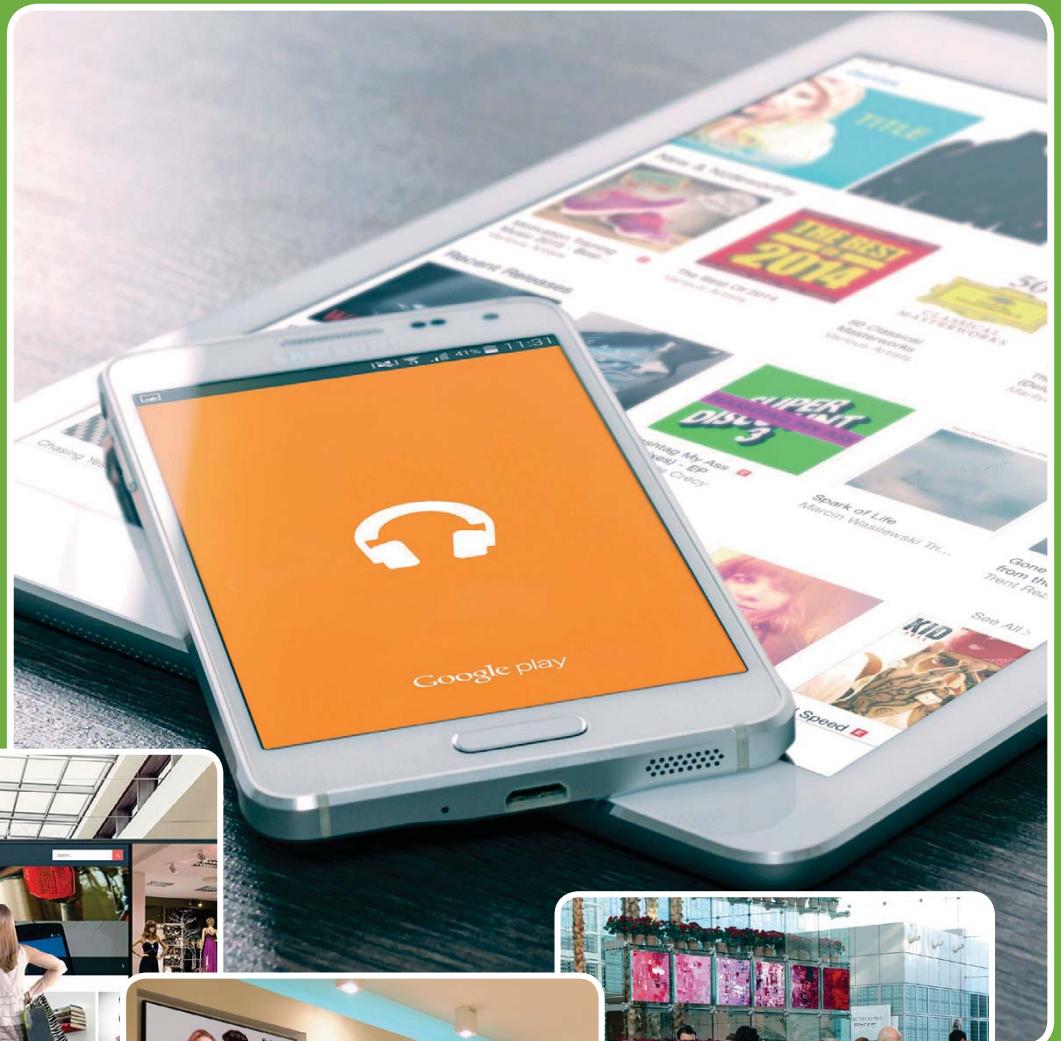


digital signage

Das Fachmagazin
für digitale Werbe- und
Informationssysteme

- **Neuer Termin**
Der Ovab DSS Europe 2016 findet im Juni in München statt
- **Neue Controller**
Der Flughafen München setzt auf Extra Computer
- **Neue Formate**
Mobile Geräte ermöglichen neue Wege in der Kundenansprache



Mostron erhält Red Dot Award

Die doppelseitige Informationsstele von Mostron Elektronik wurde mit einem Red Dot Award: Product Design 2016 ausgezeichnet. Die Stele setzte sich gegen rund 5.200 Produkte durch. Das 104 Millimeter schlanke Gehäuse besteht aus schwarz eloxiertem Aluminium und lässt sich aufgrund seiner nahezu nahtlosen Fronten leicht reinigen. Erhältlich sind Ausführungen mit standsicherem oder mit zur Bodenverschraubung vorgesehenem Fuß. Integriert sind zwei 55 Zoll große Full HD-Displays. Sie lassen sich separat oder parallel ansteuern und optional mit projiziert-kapazitiver Touchtechnik ausrüsten. Entspiegeltes Einschleibensicherheitsglas schützt die Screens. Neben der prämierten Stele zählen Displays von 10 bis 65 Zoll sowie ein- und doppelseitige Informationsstelen zum Portfolio.

www.mostron.de



Für das Design seiner doppelseitigen Informationsstele erhielt Mostron einen Red Dot Award.

Nahtlose 200 Zoll

Auf der Cebit hat das US-amerikanische Unternehmen TablerTV eine 200 Zoll große Videowall präsentiert. Die 5 mal 2,5 Meter große Fläche ist nahtlos: Das Unternehmen hat ein Panel auf Basis von emittierenden Kunststoffen entwickelt. Seine Oberfläche ist nur einen Millimeter dick, blendfrei, flexibel und touchfähig; Inhalte gibt sie mit einer Auflösung von bis zu 8K wieder. Daten lassen sich per WLAN von PCs oder Mobil-



Tabler TV bietet nahtlose Videowalls an.

geräten übertragen und wie auf einem Smartphone bearbeiten. Auch das Verbinden mit CRM- oder ERP-Systemen ist möglich, um zum Beispiel Daten in Echtzeit zu visualisieren und zu aktualisieren. Des Weiteren kann die Videowall Gesichter und Körpersprache analysieren. Das ermöglicht das Anmelden an ein lokales oder cloudbasiertes Konto durch Annäherung an den Bildschirm und die Anzeige von individuellen Inhalten.

www.ttv.co

Primeconsult stellt Marktstudie vor

Digitale Türschilder und Raummanagement-Software sind Themen der neuesten Marktstudie von Primeconsult. Die Software ermöglicht, die Ressource Raum möglichst einfach zu verwalten und effizient auszulasten. Die Studie richtet sich daher vorrangig an mittlere und große Betriebe, Einkaufs- und Tagungszentren sowie Hotels oder Messen. Die Unternehmensberatung stellte den 17 Teilnehmern rund 350 Fragen unter anderem zu unterstützten Betriebssystemen, Datenbanken und Kalendersystemen, Entwicklungstools sowie Systemüberwachung und Sicherheit. Weitere Themen waren Arbeitsplatz- und Ressourcenmanagement sowie Reservierungsoptionen und das Preis-Leistungs-Verhältnis. Die Studie umfasst 51 Seiten, ist auf Englisch verfasst und kostet 250 Euro netto.

www.primeconsult.eu

Lüfterlos und leistungsstark

Extra Computer stellt ein neues Produkt der Marke Pokini vor: die Pokini Workstation. Der Industrie-PC lässt sich individuell anpassen, etwa mit einem Intel i5-, i7- oder Xeon E3-Prozessor. Er verfügt über zwei Steckplätze für einen bis zu 32 Gigabyte großen Arbeitsspeicher



Bis zu vier Displays lassen sich an die Pokini Workstation anschließen.

sowie vier 2,5" SATA3-Anschlüsse für die Festplatte, einen M.2- und einen mSATA-Slot. Bei den integrierbaren Grafikkarten stehen drei Typen von Nvidia zur Wahl: Für leistungsfähige CAD-Anwendungen oder 3D-Animationen eignet sich die Quadro M4000 Grafik, im Gaming Bereich die GTX750 oder GTX950. Die Workstation bietet zwei HDMI-Anschlüsse, fünf DisplayPorts sowie optional Funktionen wie Auto-On und Wake-on-LAN. Bis zu sieben Displays lassen sich anschließen. Zwei redundante Netzteile sichern den Betrieb, der für 24/7 ausgelegt und bei Temperaturen von -20 bis +70 Grad Celsius möglich ist. Das lüfterlose Aluminiumgehäuse leitet die im Gerät produzierte Warmluft nach außen; dort kühlen Lamellen das System durch die natürliche Luftzirkulation. Die Workstation unterstützt alle gängigen Windows Betriebssysteme sowie Windows Server 2012 R2 und Linux.

www.exone.de